

PRUEBA DE ACCESO A CICLOS FORMATIVOS DE GRADO MEDIO 2020

RESOLUCIÓN 26/2020 de 25 de enero
22-06-2020

TECNOLOGÍA

TRIBUNAL Nº1

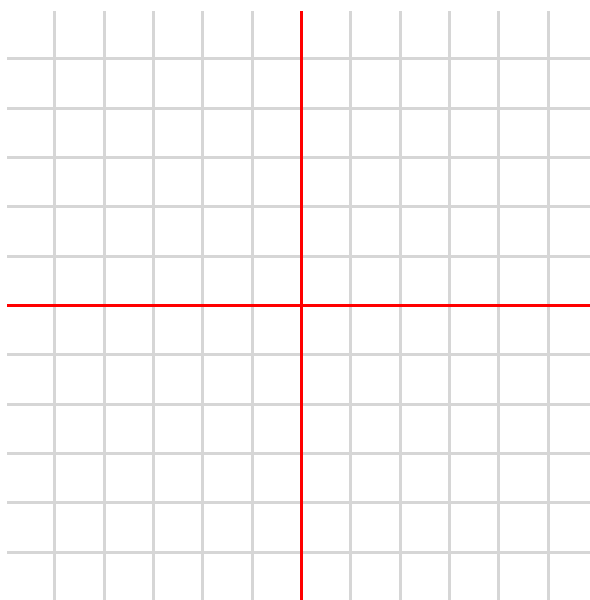
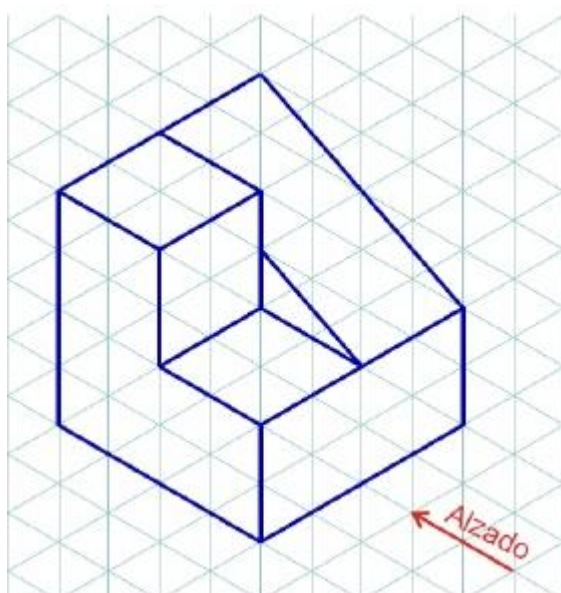
CALIFICACIÓN

APELLIDOS

NOMBRE

DNI/NIE

1. Dibuja el alzado, planta y perfil de la siguiente figura.



2. En el salón de una vivienda (220V), hay dos lámparas independientes, la una de 80W y la otra de 50 W.

- ¿Qué corriente eléctrica consume cada una de ellas?
- ¿Qué corriente eléctrica consumirán cuando encendamos las dos?

PRUEBA DE ACCESO A CICLOS FORMATIVOS DE GRADO MEDIO 2020

RESOLUCIÓN 26/2020 de 25 de enero

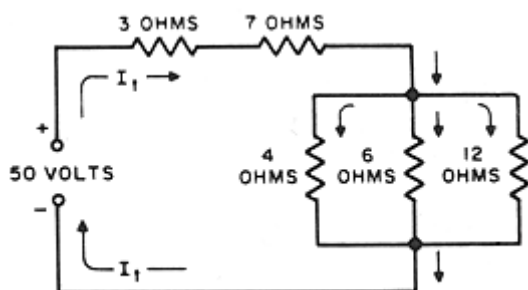
22-06-2020

TECNOLOGÍA

3. De las nueve frases, marque las tres correctas.

- a) El vidrio es elástico y flexible.
- b) El acero es duro y conduce la electricidad
- c) La madera es dúctil y translúcida
- d) El ordenador tiene ratón, teclado y pantalla.
- e) El ordenador tiene turbina, rodamiento y biela
- f) El ordenador tiene compresor, electrodo y micrómetro
- g) Para escribir textos se usa el programa Internet Explorer
- h) Para escribir textos se usa el programa Microsoft Word
- i) Para escribir textos se usa el programa Autocad

4. Calcula la resistencia equivalente del siguiente conjunto



5. Un ciclista pedalea con una frecuencia de 70 r.p.m por minuto en una bicicleta con un plato de 36 dientes y un piñón en la rueda trasera de 12 dientes.

- a. Calcula la relación de transmisión.
- b. ¿A cuántas r.p.m girará la rueda trasera?